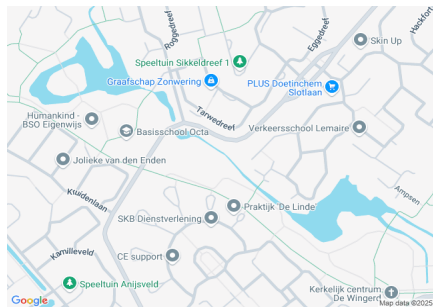
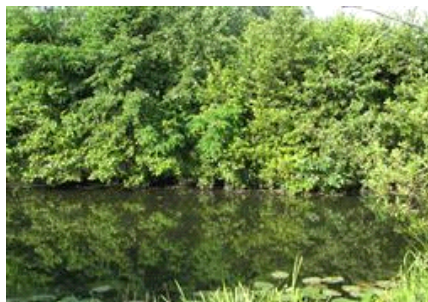


# De Huet (fase 5) te Doetinchem



## Algemene beschrijving

Coördinaten:	51.9644756542739, 6.253435707092323
Grootte:	3 ha
Max. diepte:	1,5 meter
Gem. breedte:	25 meter
Watertype:	stadsvijver
Opgenomen in:	Gezamenlijke lijst van viswateren
Naam HSV/HSF:	HSV de Rietvoorn
Plaats HSV/HSF:	Doetinchem



## Visrecht

Verhuurder visrecht: Waterschap Rijn en IJssel  
 Visrecht hengelsportvereniging: volledig visrecht gehuurd van eigenaar

## Huidige ecologie & milieu

### Waterplantenbedekking zomer:

<b>Totaal waterplanten</b>	<b>100 %</b>
Bovenwaterplanten:	60 %
Drijfbladplanten:	15 %
Onderwaterplanten:	25 %

### Milieu overig:

Doorzicht:	60 – 80 cm
Bodemsoort:	Klei
Bagger:	10 - 25 cm
Vismigratie mogelijk:	Nee

### Meest gevangen vissoorten:



brasem



ruisvoorn



zeelt

Viswatertype: Ruisvoorn-snoek viswatertype



## Sportvisserij



recreatievisser



jeugd

Meest gewaardeerd door de sportvisser viswater in de bebouwde kom  
 belangrijk jeugdviswater  
 veel vis

Belangrijkste knelpunten sportvisserij:  
 teveel waterplantengroei  
 te weinig parkeergelegenheid bij het water  
 te ondiep

Gewenste maatregelen sportvisserij:

<b>Sportvisserij</b>	
Omschrijving wedstrijdtraject(en)	geen
Bijzondere regels	geen
Aanwezige voorzieningen	
Aantal vissers per dag gedurende zomerperiode	werkdag: 3   weekend: 5   topdag: 8

<b>Visserijbeheer</b>	
Vissterfte: (laatste 5 jaar)	geen
Visuitzettingen: (laatste 5 jaar)	geen
Visonttrekking:	<i>Nee</i>
Is er een visserijkundig onderzoek uitgevoerd?	<i>Nee</i> n.v.t.
Overige/bijzonderheden	geen

<b>Wensen/actieplan komende 5 jaar</b>	
Wensen	geen
Actieplan: (laatste 5 jaar)	<i>Jaartal</i>   <i>Omschrijving</i>
	2016   geen
	2017   Maaiplan (12 visstekken op de oever en in het water maaien) en baggerwerkzaamheden. Actie: Sportvisserij Nederland i.s.m. Midden en HSV De Rietvoorn-Doetinchem.
	2018   geen
	2019   geen
2020   geen	
Overige bijzonderheden	geen