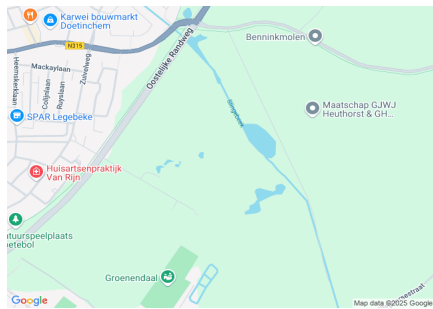
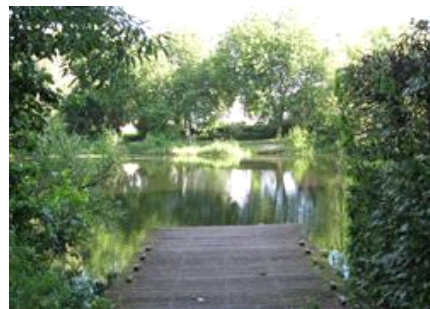
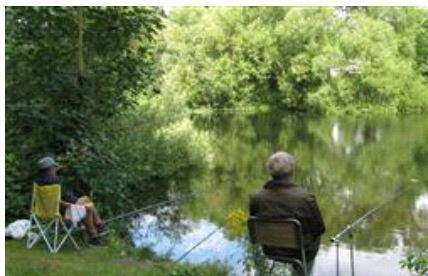


Slingevlietvijver te Doetinchem



Algemene beschrijving

Coördinaten:	51.96210900714263, 6.319782829284706
Grootte:	2,5 ha
Max. diepte:	7 meter
Gem. breedte:	90 meter
Watertype:	stadsvijver
Opgenomen in:	Gezamenlijke lijst van viswateren
Naam HSV/HSF:	HSV de Rietvoorn
Plaats HSV/HSF:	Doetinchem



Visrecht

Verhuurder visrecht:
Visrecht hengelsportvereniging:

Waterschap Rijn en IJssel
volledig visrecht gehuurd van eigenaar

Huidige ecologie & milieu

Waterplantenbedekking zomer:

Totaal waterplanten	27 %
Bovenwaterplanten:	12 %
Drijfbladplanten:	5 %
Onderwaterplanten:	10 %

Milieu overig:

Doorzicht:	60 – 80 cm
Bodemsoort:	Zand
Bagger:	10 - 25 cm
Vismigratie mogelijk:	Nee

Meest gevangen vissoorten:



blankvoorn

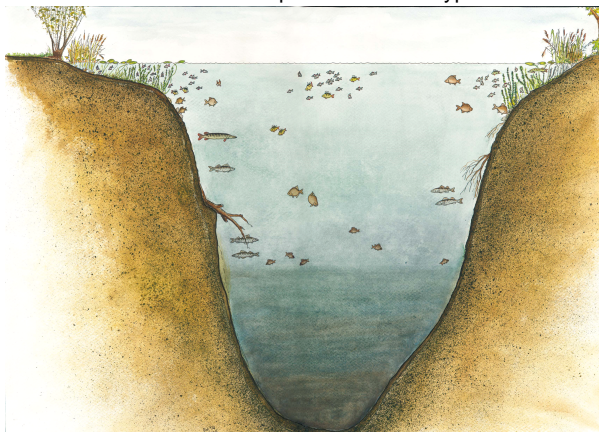


ruisvoorn



kolblei

Viswatertype: Diep water viswatertype



Sportvisserij



recreatievisser

Meest gewaardeerd door de sportvisser
viswater in de bebouwde kom
mooie omgeving
veel vis

Belangrijkste knelpunten sportvisserij:
water slecht bevisbaar door oeverbegroeiing
oever (deels) ontoegankelijk
niet geschikt voor minder valide visser

Gewenste maatregelen sportvisserij:

Sportvisserij	
Omschrijving wedstrijdtraject(en)	geen
Bijzondere regels	geen
Aanwezige voorzieningen	
Aantal vissers per dag gedurende zomerperiode	werkdag: 2 weekend: 3 topdag: 3

Visserijbeheer	
Vissterfte: (laatste 5 jaar)	geen
Visuitzettingen: (laatste 5 jaar)	geen
Visonttrekking:	<i>Nee</i>
Is er een visserijkundig onderzoek uitgevoerd?	<i>Nee</i> n.v.t.
Overige/bijzonderheden	geen

Wensen/actieplan komende 5 jaar													
Wensen	geen												
Actieplan: (laatste 5 jaar)	<table border="1"> <thead> <tr> <th><i>Jaartal</i></th> <th><i>Omschrijving</i></th> </tr> </thead> <tbody> <tr> <td>2016</td> <td>geen</td> </tr> <tr> <td>2017</td> <td>Lange kanten aan weerszijden bijna onbevisbaar door opslag en woekering planten en bomen. Dus weghalen van overtollige groei en op enkele plaatsen overhangende boomtakken snoeien. Daarnaast is er een steiger die echter nog niet geschikt is voor een minder-valide hengelaar maar die dat met wat aanpassingen wel zou kunnen worden. Actie: Sportvisserij Nederland i.s.m. Midden en HSV De Rietvoorn-Doetinchem.</td> </tr> <tr> <td>2018</td> <td>geen</td> </tr> <tr> <td>2019</td> <td>geen</td> </tr> <tr> <td>2020</td> <td>geen</td> </tr> </tbody> </table>	<i>Jaartal</i>	<i>Omschrijving</i>	2016	geen	2017	Lange kanten aan weerszijden bijna onbevisbaar door opslag en woekering planten en bomen. Dus weghalen van overtollige groei en op enkele plaatsen overhangende boomtakken snoeien. Daarnaast is er een steiger die echter nog niet geschikt is voor een minder-valide hengelaar maar die dat met wat aanpassingen wel zou kunnen worden. Actie: Sportvisserij Nederland i.s.m. Midden en HSV De Rietvoorn-Doetinchem.	2018	geen	2019	geen	2020	geen
	<i>Jaartal</i>	<i>Omschrijving</i>											
	2016	geen											
	2017	Lange kanten aan weerszijden bijna onbevisbaar door opslag en woekering planten en bomen. Dus weghalen van overtollige groei en op enkele plaatsen overhangende boomtakken snoeien. Daarnaast is er een steiger die echter nog niet geschikt is voor een minder-valide hengelaar maar die dat met wat aanpassingen wel zou kunnen worden. Actie: Sportvisserij Nederland i.s.m. Midden en HSV De Rietvoorn-Doetinchem.											
	2018	geen											
2019	geen												
2020	geen												
Overige bijzonderheden	Met wat werk zeker voor 20 a 30 visstekken geschikt. Op dit moment plm. 6 a 7 plekken.												